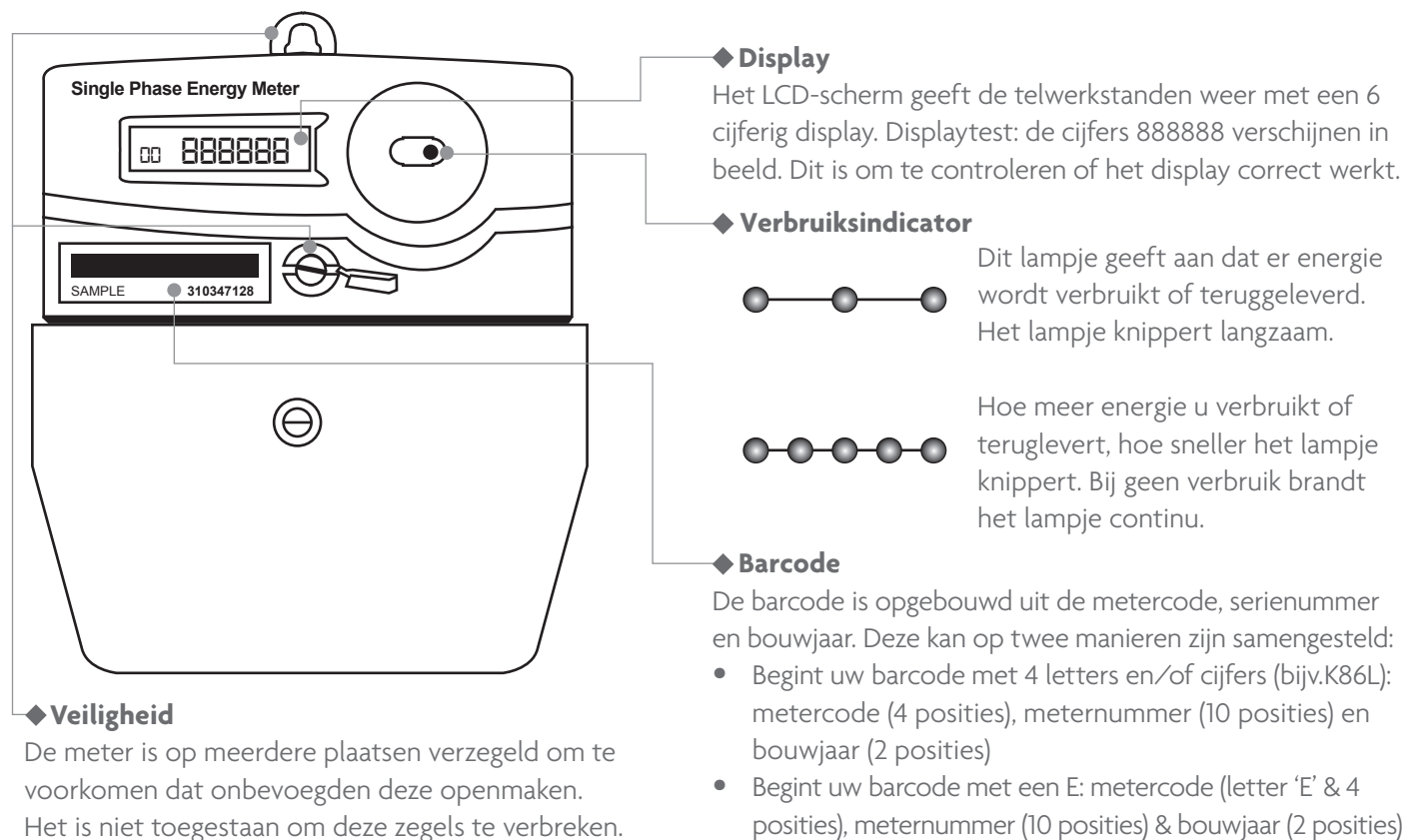


Ampy elektriciteitsmeter

metercode: F8F2

Deze handleiding geeft u een beeld van de belangrijkste functies, symbolen en knoppen op de elektriciteitsmeter.

De Ampy elektriciteitsmeter registreert de gebruikte elektriciteit. Ook kan de meter de eventueel teruggeleverde elektriciteit registreren. Dit laatste is bijvoorbeeld het geval als er zonnepanelen zijn geïnstalleerd.



Tekst display	Betekenis
1	Geleverde elektriciteit in kWh in tarief 1.
2	Geleverde elektriciteit in kWh in tarief 2.
◀r1	Teruggeleverde elektriciteit in kWh in tarief 1.
◀r2	Teruggeleverde elektriciteit in kWh in tarief 2.
Knipperend scherm	Displaytest: de cijfers 888888 verschijnen in beeld. Dit is om te controleren of het display correct werkt.

Deze digitale meter registreert standaard dubbeltarief, ook wel bekend als: hoog-laag / piek-dal / dag-nacht. Bij dubbeltarief ziet u uw verbruik bij telwerk 1 en 2 op het scherm, bij enkeltarief telt u de standen van telwerk 1 en 2 bij elkaar op. Wilt u meer weten over dubbeltarief en enkel tarief? Neem dan contact op met uw energieleverancier.