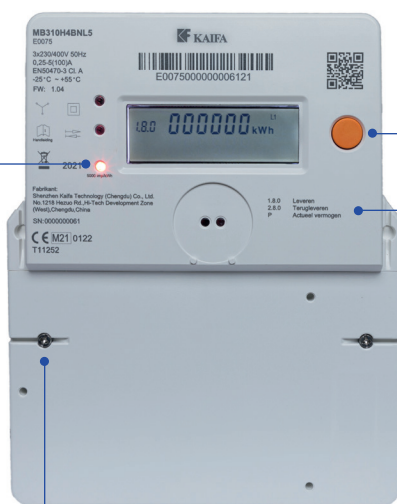


## Basisinformatie

# Handleiding elektriciteitsmeter KAIFA type MB310H4BNL5

Deze elektriciteitsmeter registreert uw verbruikte en teruggeleverde energie. U kunt bijvoorbeeld energie terugleveren als u zonnepanelen heeft. Deze meter geeft de meterstanden niet automatisch door zoals bij de slimme meter. U geeft jaarlijks zelf uw meterstanden door aan uw energieleverancier voor uw jaarafrekening. Maar ook als u verhuist of als u overstapt naar een andere energieleverancier.



### Controlelampje

Hoe meer energie u verbruikt of teruglevert, hoe sneller het lampje knippert.

### Weergave meterstand

Druk meerdere keren op de oranje knop om de weergave van het display aan te passen.

### Uitleg display

Op de meter staan de codes uitgelegd van de verschillende displayschermen.

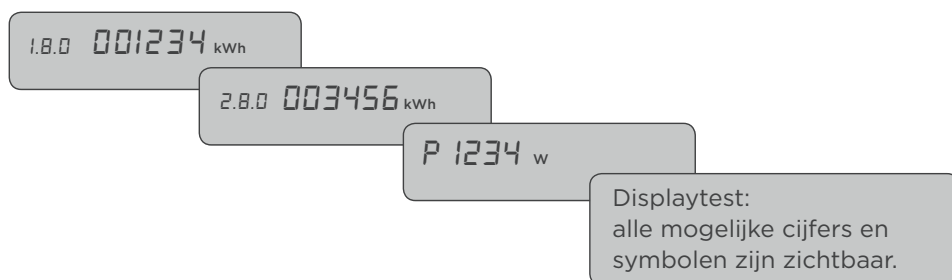
### Verzegeling

De meter is hier door uw netbeheerder verzegeld voor uw veiligheid. Het is niet toegestaan om de zegels te verbreken.

## Informatie display

De belangrijkste informatie op het display zijn de meterstanden. Deze meterstanden geeft u zelf door aan de energieleverancier voor de jaarafrekening. Door op de oranje knop te drukken verlicht het display. Druk meerdere keren op de oranje knop en bekijk de verschillende weergaven van het display. De twee meterstanden en het actuele vermogen zijn na elkaar te zien.

## Voorbeelden display



Code	Meterstand	Betekenis code
1.8.0	001234 kWh	Er is 1234 kWh door u verbruikt
2.8.0*	003456 kWh	U heeft 3456 kWh geleverd
P	1234 W	Actuele vermogen in Watt: leveren ( $\pm P$ ) of terugleveren ( $\mp P$ )

\* Deze code toont de netto teruggeleverde energie (de eigen opwek minus het directe verbruik in uw woning). Dit is alleen van toepassing als u zelf energie opwekt met bijvoorbeeld zonnepanelen.

Op deze kaart staat basisinformatie over deze meter.

Meer weten? Ga naar de website van uw netbeheerder.  
Op [www.eancodeboek.nl](http://www.eancodeboek.nl) vindt u welk bedrijf dat is.  
Heeft u een storing? Bel dan 0800 9009.